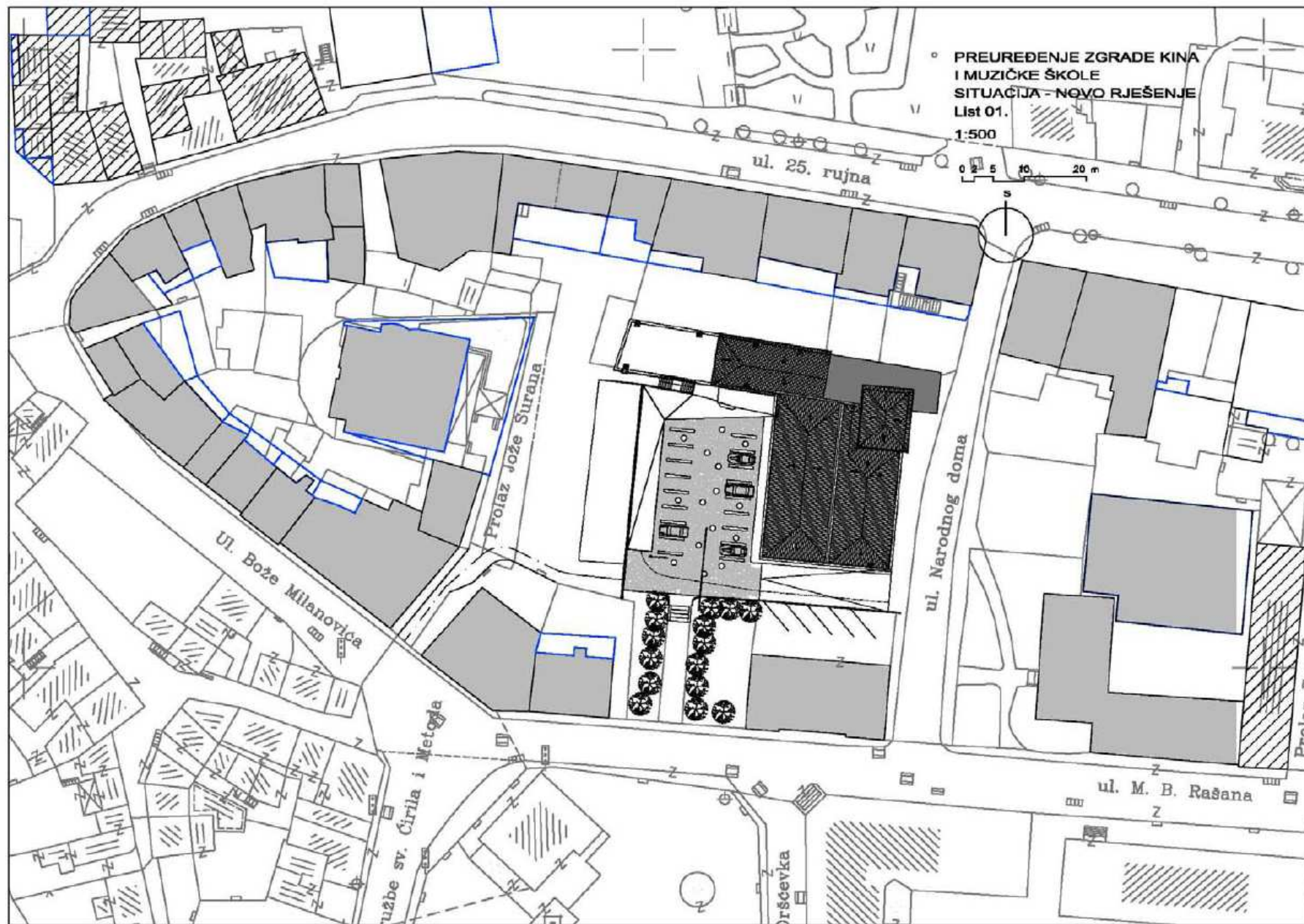


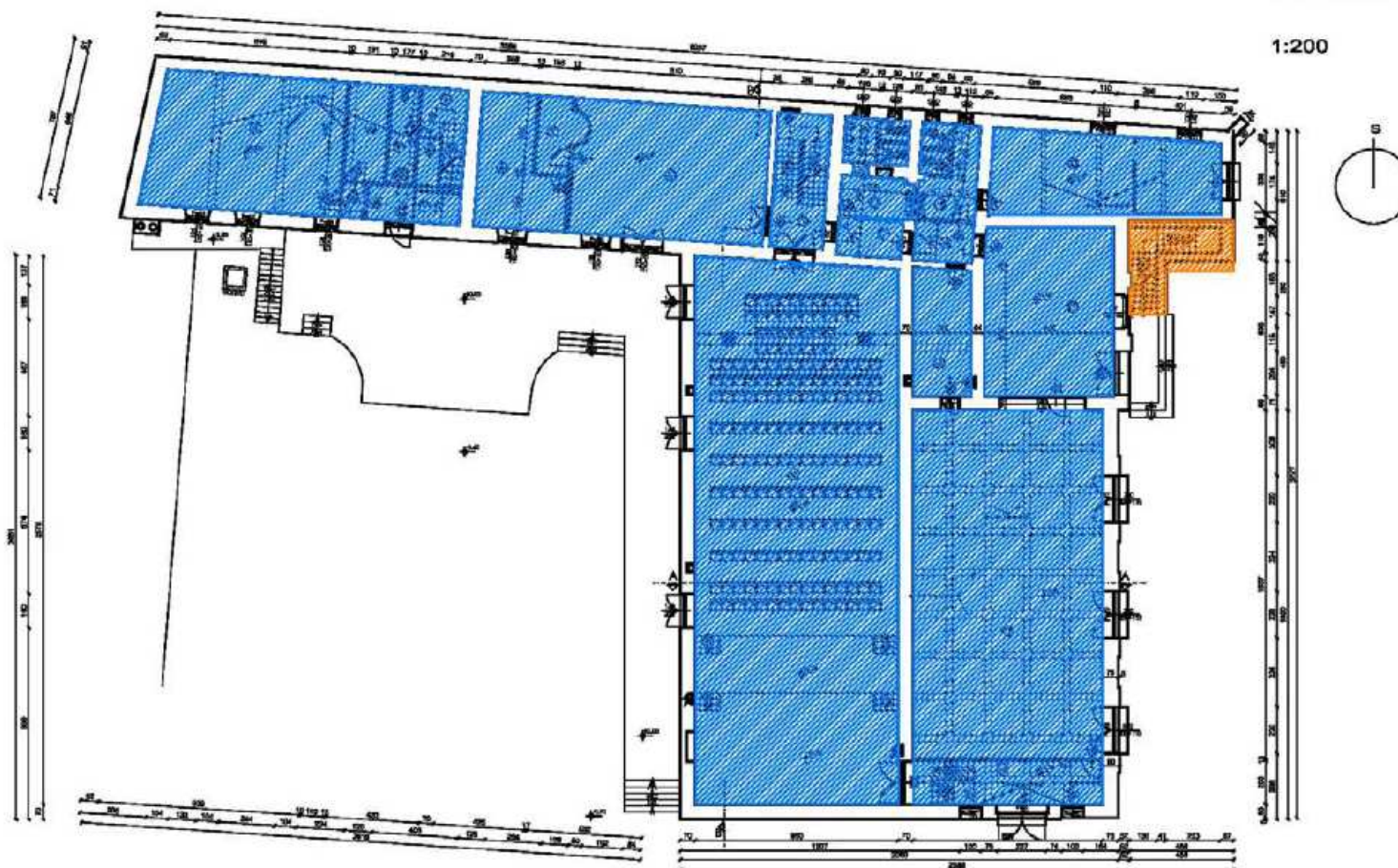


*Idejno urbanističko-arhitektonsko rješenje rekonstrukcije i
prenamjene građevinskog sklopa KINO-MIRNA-OSNOVNA
GLAZBENA ŠKOLA u Pazinu*



PREUREĐENJE ZGRADE KINA
I MUZIČKE ŠKOLE
PRIJEDLOG PODJELE
PRIZEMLJE POSTOJEĆE STANJE

1:200



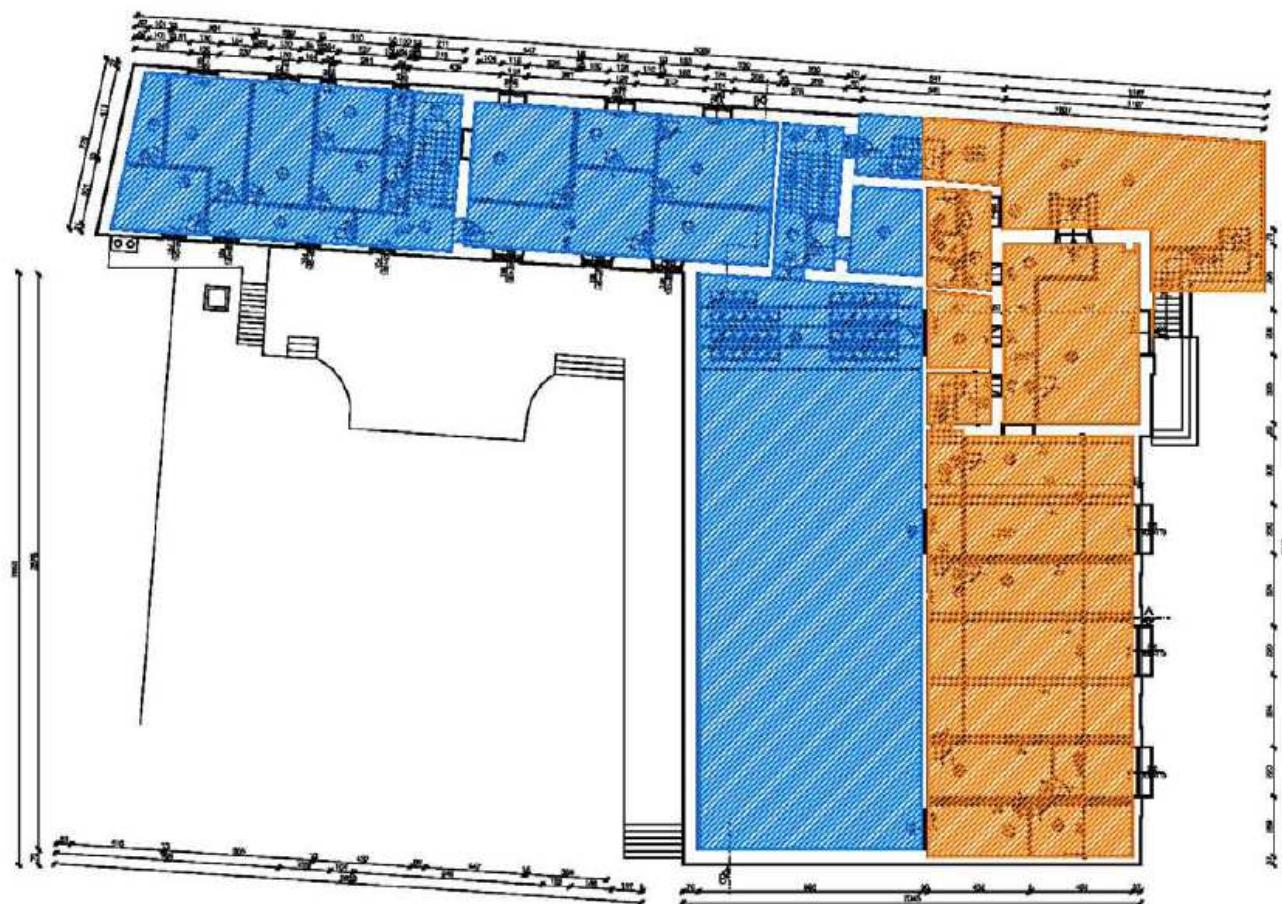
PRIZEMJE	
Z. PAVLAČIĆ I DR. PROJEKTOVALI	PROJEKT
OSNOVNA MUZIČKA ŠKOLA	1:200

- DIO A - OSNOVNA MUZIČKA ŠKOLA
- DIO B - ŽUPANIJSKA SKUPŠTINA

KINO - MIRNA - OSNOVNA GLAZBENA ŠKOLA U PAZINU

PREUREĐENJE ZGRADE KINA
I MUZIČKE ŠKOLE
PRIJEDLOG PODJELE
1. KAT POSTOJEĆE STANJE

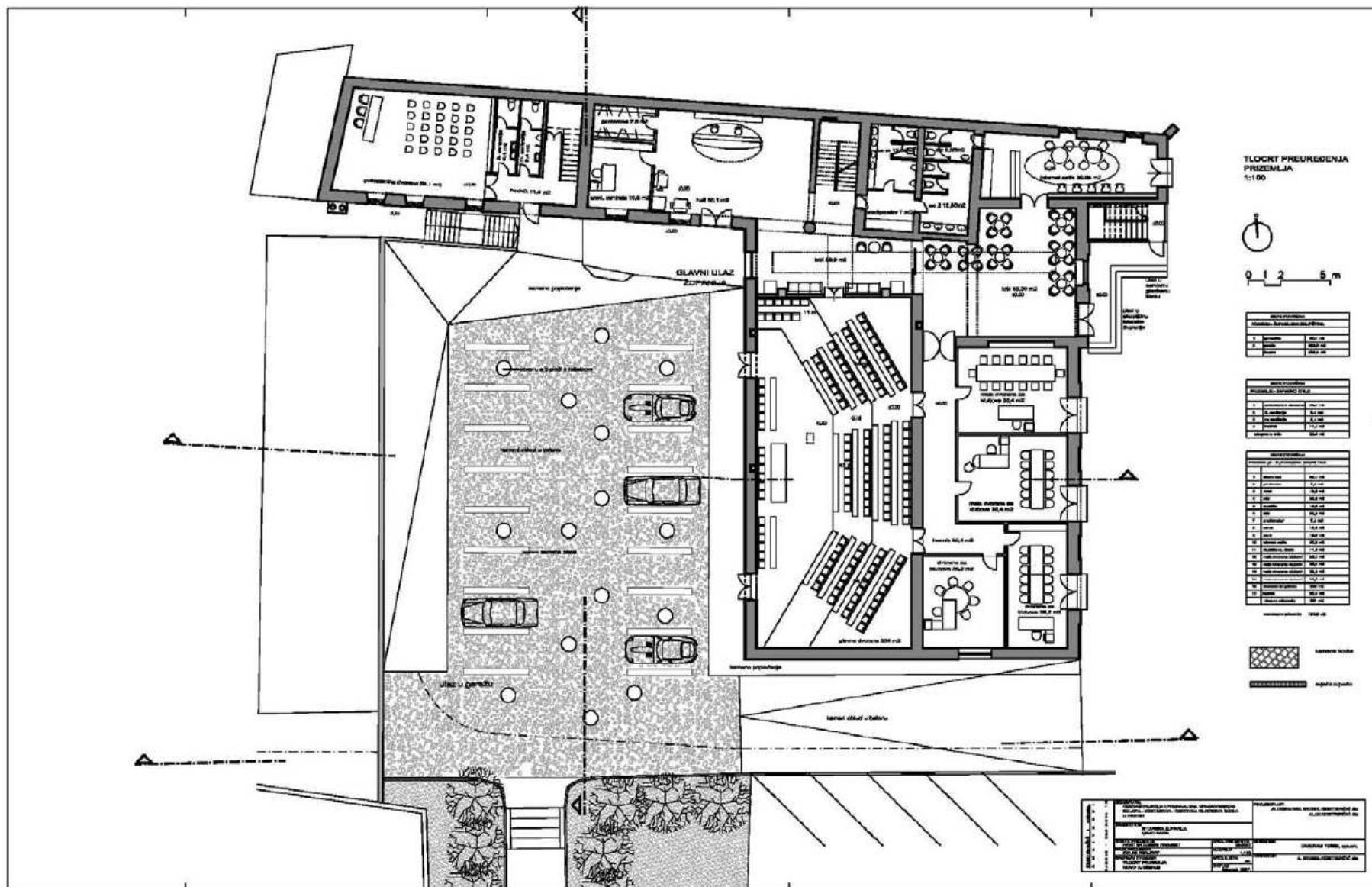
1:200



1. KAT	
ŽUPANIJSKI POKLONJENI (1)	80.00 m ²
OSNOVNA MUZIČKA ŠKOLA (2)	210.00 m ²

- DIO A - OSNOVNA MUZIČKA ŠKOLA
 DIO B - ŽUPANIJSKA SKUPŠTINA

KINO - MIRNA - OSNOVNA GLAZBENA ŠKOLA U PAZINU



Prizemlje

Županijska skupština 693,30 m²

Muzička škola 11,55 m²

Internet caffe 40,00 m²

Županijska skupština 693,10 m²



Muzička škola	292,90 m ²
---------------	-----------------------

